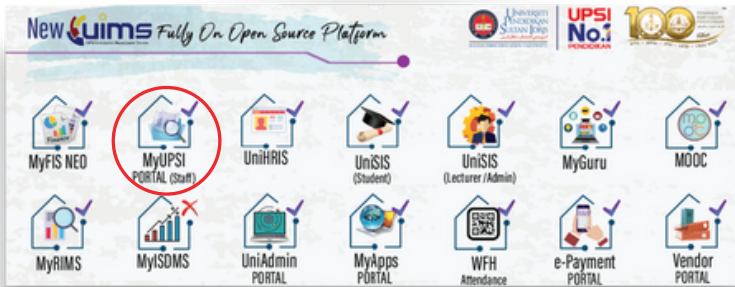




UNIVERSITI  
PENDIDIKAN  
SULTAN IDRIS  
اونڤرستې قنديديقن سلطان ادريس

SULTAN IDRIS EDUCATION UNIVERSITY

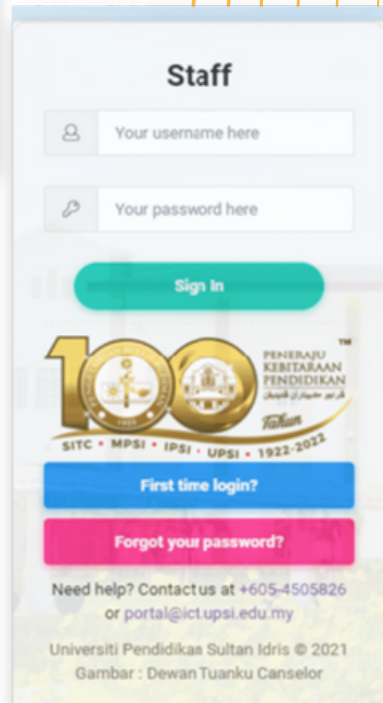
# Panduan Penggunaan MyUPSI Portal



## Langkah 1:

Sila taip alamat berikut pada URL : <https://login.upsi.edu.my/>

Klik pada ikon MyUPSI Portal (Staff)



## Langkah 2:

Isikan ID Pengguna yang diberikan pada ruangan *Username* dan Katalaluan pada ruangan *Password* dan klik *Sign In*

Sekiranya tidak berjaya *sign in* dan masih berada pada halaman yang sama, matikan fungsi *Pop-up Blocker*. Ikuti langkah di bawah:

a) Untuk penggunaan Mozilla Firefox:

Klik pada menu *Tools > Options > Content* dan matikan *Block Pop-up Windows*. Sila isikan semua ID Pengguna dan Katalaluan yang diberikan.

b) Untuk Pengguna Internet Explorer:

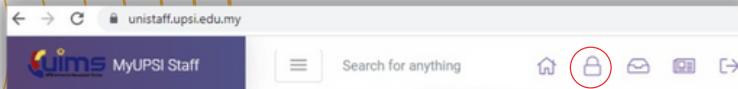
Klik pada menu *Settings > Cookies and site permissions > Pop-ups and redirects (tick Block)*. Sila isikan semua ID pengguna dan Katalaluan yang diberikan.

c) Untuk Pengguna Chrome :

Klik pada menu *Setting > Privacy and security > Site Setting > Pop-ups and redirects (tick Don't allow sites to send pop-ups or use redirects)*. Sila isikan semua ID pengguna dan Katalaluan yang diberikan.

## Langkah 4:

Kemaskini maklumat anda pada bahagian menu *Human Resource - Staff Profile*

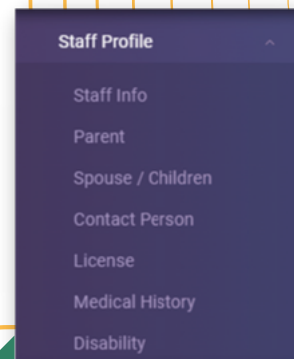
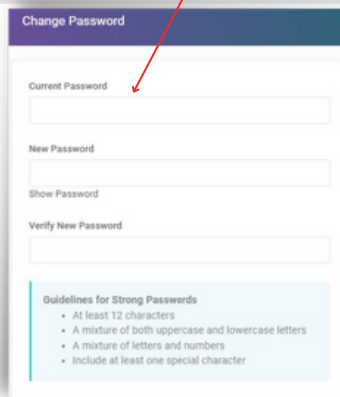


## Langkah 3:

Setelah berjaya login, tukar katalaluan yang diberi untuk mengelakkan capaian oleh pengguna lain ke akaun anda.

Sila isi ruangan *Current Password*, *New Password* and *Verify Password*.

*Current Password* - Rujuk kepada katalaluan yang diberikan



Pengemaskinian ini adalah **MUSTAHAK** bagi memastikan segala urusan menerusi MyUPSI Portal berjalan lancar

Sebarang pertanyaan sila hubungi 05-4506365/6934 atau emelkan kepada [bsm.it@upsi.edu.my](mailto:bsm.it@upsi.edu.my)

